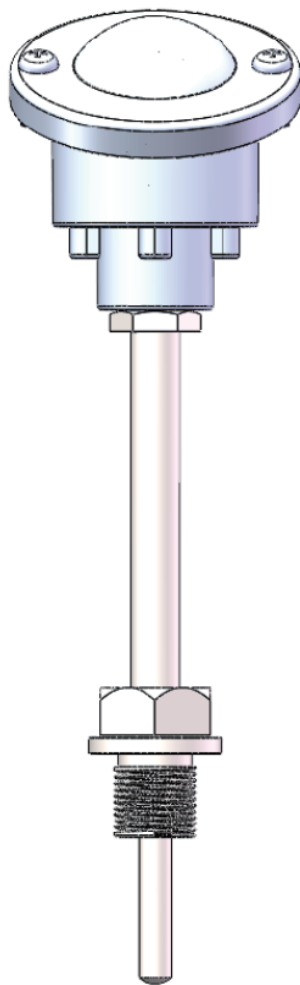


PT系列

温度传感器



尊敬的用户：

欢迎使用本公司产品。请在使用前详细阅读本说明书，了解和掌握产品的正确安装和使用方法，保证仪表的正确安装和使用，使仪表性能达到最佳效果。本公司一贯秉承“用户至上”的服务宗旨，在仪表的使用过程中遇到任何问题，请与本公司联系。擅自修理或更换零部件导致仪表功能损害，本公司将不承担任何责任。

销售信息

如果需要购买本产品，您可在办公时间（星期一至五上午8:30~11:50；下午1:00~5:00）拨打电话咨询本公司销售部。

联系电话：+86-0551-63653542

网址：www.comatemeter.com

邮箱：sales@comatemter.com

联系地址：合肥市高新区望江西路800号创新产业园D2楼二层

邮编：230088

技术支持

购买本公司温度传感器后，如果需要获得本产品的最新信息或者本公司其他产品信息，您可以通过以下方法获取：

访问我们的网站：

<http://www.comatemeter.com>

拨打公司电话：

+86-0551-63653542

使用E-mail：

sales@comatemeter.com

目 录

技术支持	2
销售信息	2
1 产品概述	4
1.1 产品型号和规格	4
1.2 装箱单	4
1.3 贮存注意事项	4
1.4 功能概述	5
2 安装	6
2.1 安装环境注意事项	6
2.2 安装方法	6
3 接线	8
4 外形及尺寸	9
5 声明	10

1 产品概述

PT系列温度传感器在出厂前已通过严格检验。

传感器到货后，请您务必检查其外观，确认运输过程中设备有无损坏。

请参考本章1.2内容检查仪表附件。

在安装本设备前，请温度传感器的安装和使用等相关人员阅读、理解并遵守本手册提供的说明和提示。

1.1 产品型号和规格

温度传感器表头含有产品型号及序列号信息，请检查该产品型号是否与订购的产品型号一致。

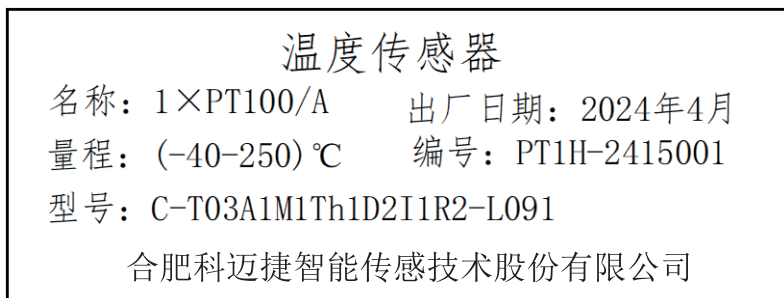


图1.1温度传感器铭牌

您在使用过程中有任何技术问题需要咨询时，请您告知该产品的型号，便于我们更迅速地为您服务。

1.2 装箱单

产品到货时，请确认下列物件是否装箱：

温度传感器（一台） 焊接基座（一个）

用户手册（一份） 紫铜垫片（一个）

1.3 贮存注意事项

产品到货后，如果仪表需要存放一段较长的时间，要特别注意以下几点：

- (1) 用原包装箱装好仪表，尽可能保持与出厂前状态一样。
- (2) 参照以下条件选择存放位置：

不要放在风雨中。

不要置于有振动冲击的地方。

不要打开仪表的表盖，以免受潮影响仪表的正常工作。

环境温度：-40~+85℃；

相对湿度：5%~99%；

大气压：86~106kPa

1.4 功能概述

PT系列温度传感器是一种接触式铂电阻温度传感器，具有良好的电磁兼容、抗干扰性能，支持三线制/四线制接线，可与温度传感器采集仪表或计算机采集测量系统配套使用，可准确测量-200℃~500℃各种介质或物体的温度。产品参数符合GBT30121、JJG229规程要求。

产品参数符合GBT30121、JJG229规程要求，

温度传感器技术参数：

输出：1xPT100/A级；

工作温度：-40℃~350℃，更高温度可定制

工作压力：1.6MPa、2.5MPa、4.0MPa，更高压力可定制

防护等级：IP65,更高等级可定制

材质说明：

部件	材质
表头	铸铝
保护管	304/316L (可选)
过程连接	304/316L (可选)
密封垫片	紫铜

2 安装

2.1 安装环境注意事项

(1) 环境温度

避免安装在温度变化很大的地方，如果仪表受到强烈的热辐射时，须有隔热通风的措施。

(2) 大气条件

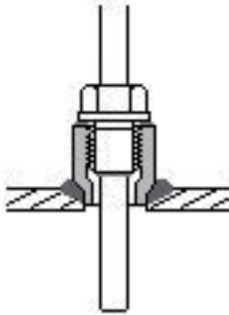
避免把流量计安装在含有腐蚀性气体的环境中，如果一定要安装在这种环境中，则必须提供通风措施。

(3) 机械振动或冲击

传感器虽然结构很坚固，但安装时应选择在振动或冲击小的地方。

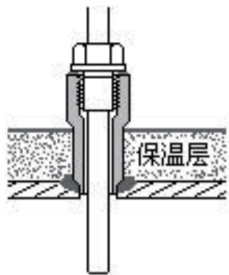
2.2 安装方法

2.2.1 常温常压



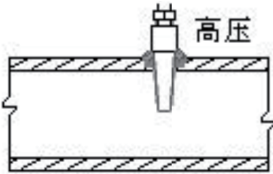
现场管道介质常温常压、流速低时，将焊接基座焊接在管道上，温度传感器固定到焊接基座上，确保温度传感器与基座之间的密封垫片已放置。

2.2.2 高温



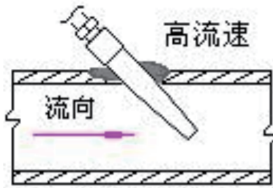
现场管道压力为高温环境、流速低时，温度传感器安装后，需进行包裹保温层。

2.2.3 高压



现场管道压力为高压环境、流速低时，温度传感器选型时需选用高压温度传感器，使用套管安装。

2.2.4 高流速



现场管道介质流速较高时，温度传感器安装时，应按左图示要求顺着流场的方向进行安装。

- 注意事项：1. 振动、高流速、高温环境，应加强结构或改变安装方法
2. 插入深度要能到达所测量的温度场中心位置，以确保测量的准确性

3 接线

温度传感器由三/四线制PT100组成，用户需使用十字螺丝刀拧开温度传感器表头上部两侧的两颗M5盘头螺丝，传感器接线盒如下图所示。

将线缆穿过温度传感器的防水接头，按接线端子一侧的标识（ABCD）进行接线，完成接线后，将表头上盖进行复原安装。

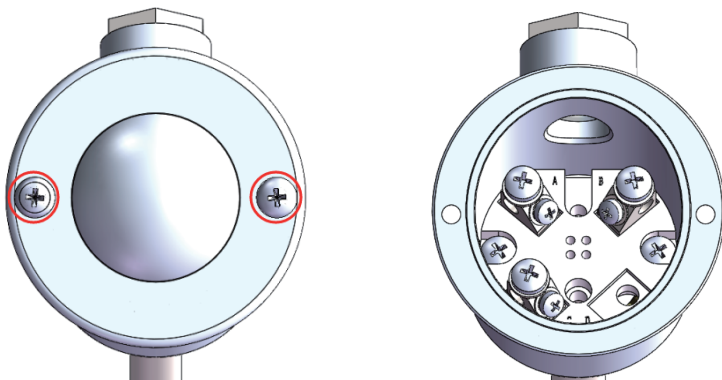


图3.1 温度传感器接线端子

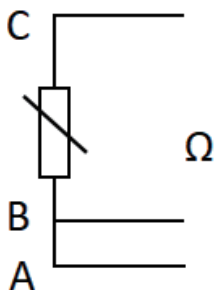


图3.2 三线制PT100接线方法

4 外形及尺寸

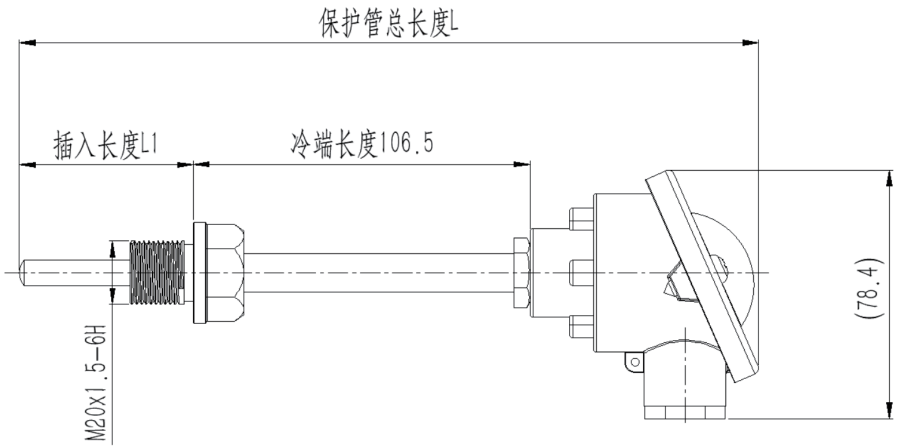


图4.1 尺寸图

L	L1	适用管径
175.5	53.5	DN15~DN32
186.5	64.5	DN40~DN50
201.5	79.5	DN65~DN100
231.5	109.5	DN125~DN300

5 声明

PT系列温度传感器及相关软件版权均属合肥科迈捷智能传感技术股份有限公司所有，其产权受国家法律保护，未经本公司授权，其它公司、单位、代理商及个人不得非法使用和拷贝，否则将受到国家法律的严厉制裁。您若需要我公司产品及相关信息，请与我们联系。合肥科迈捷智能传感技术股份有限公司保留在任何时候修订本用户手册且不需通知的权利。

合肥科迈捷智能传感技术股份有限公司

中国·合肥 高新技术产业开发区
望江西路800号创新产业园D2座2层

TEL : 0551-63653542
FAX : 0551-65316075
Email : sales@comatemeter.com
Web : <http://www.comatemeter.com>

图片仅供参考，外观以实物为准。本说明有任何细节之更改，恕不另行通知。
以上内容最终解释权归合肥科迈捷智能传感技术股份有限公司所有。